

## Структура власності юридичної особи, державне регулювання та нагляд за діяльністю якої здійснює НКЦПФР

### I. Загальна інформація щодо юридичної особи

1	_____ (повне найменування піднаглядна особа, згідно з реєстраційними документами)									
2	Ідентифікаційний код піднаглядної особи									

### II. Інформація, що підлягає відображенню у структурі власності

№ з/п	Інформація про особу, яка має участь / здійснює вплив на іншу особу в структурі власності піднаглядної особи												Тип участі / впливу			Найменування / прізвище, ім'я, по-батькові (за наявності) особи, на яку здійснюється вплив							
	Тип особи	Повне найменування особи	Прізвище	Ім'я	По батькові (за наявності)	Транслітерація українською мовою	Дата народження	Ідентифікаційний код / реєстраційний номер облікової картки платника податків або серія (за наявності) та номер паспорта або іншого документа	Код LEI (за наявності)	Код ЄДРПІСІ (для ІСІ)	Повне найменування особи/осіб, яка/які здійснюють управління активами (для недержавного пенсійного фонду, корпорації або іншого інвестиційного фонду, для пайового інвестиційного фонду, іноземного фонду)	Ідентифікаційний код особи/осіб, яка/які здійснюють управління активами (для недержавного пенсійного фонду, корпорації або іншого інвестиційного фонду, для пайового інвестиційного фонду, іноземного фонду)	Місцезнаходження / адреса задекларованого / зареєстрованого / місця проживання (перебування)	Назва країни реєстрації / країна громадянства (підданства)	Пряма, %	Опосередкована, %	Характер участі (впливу) (незалежно від формального володіння)	Повне найменування особи	Прізвище	Ім'я	По батькові (за наявності)	Транслітерація українською мовою	Примітка
	1	2	3	4	5	6	7	8	9	10	11	12	13	14	15	16	17	18	19	20	21	22	23
1																							
2																							

У піднаглядної особи, щодо якої подається ця структура власності, є кінцевий(і) бенефіціарний(і) власник(и) \_\_\_\_\_ (так чи ні)

(якщо ні, то зазначається обґрунтована причина його відсутності)

#### Примітки.

1) Графи 1, 2, 6, 8 - 17 (для юридичної особи, іноземного фонду або іншого подібного правового утворення, який(е) не має статусу юридичної особи), 1, 3 - 8, 13 - 17 (для фізичної особи), 1, 2, 6, 10 - 12 (для пайового інвестиційного фонду), заповнюються відповідно щодо кожної юридичної, фізичної особи, пайового інвестиційного фонду, іноземного фонду або іншого подібного правового утворення, який(е) не має статусу юридичної особи, (далі - Особа) у кожному ланцюгу володіння участю в піднаглядної особи, по відношенню до іншої особи у такому ланцюгу, в якій Особа має участь (пряму чи опосередковану) та/або здійснює вплив, із зазначенням такої особи у графі 18 (для юридичної особи) / графах 19 - 21 (для фізичної особи).

2) У графі 1 зазначається тип особи у вигляді літер:

"Д" - для держави (в особі відповідного державного органу);

"ПК" - для публічної компанії;

"ТГ" - для територіальної громади;

"Т" - для трасту;

"ФО" - для фізичної особи;

"ПІФ" - для пайового інвестиційного фонду або подібного іноземного правового утворення;

"КІФ" - для корпоративного інвестиційного фонду або подібного іноземного правового утворення;

"ЮО" - для іншої юридичної особи;

"І" - для іншої організаційно-правової форми.

3) У графах 2 та 18 зазначається:

щодо юридичних осіб, зареєстрованих в Україні - повне найменування відповідно до установчих документів;

щодо юридичних осіб, зареєстрованих в іноземній країні - повне найменування іноземною мовою (із зазначенням транслітерації українською мовою) відповідно до документа, на підставі якого вноситься інформація;

щодо пайового інвестиційного фонду - повне найменування пайового інвестиційного фонду українською мовою;

щодо трасту - повне найменування трасту іноземною мовою (із зазначенням транслітерації українською мовою) відповідно до документа, на підставі якого вноситься інформація;

щодо іноземного фонду або іншого подібного правового утворення, який(е) не має статусу юридичної особи - його повне найменування іноземною мовою (із зазначенням транслітерації українською мовою) відповідно до документа, на підставі якого вноситься інформація. У разі наявності крім повного найменування фонду або іншого подібного правового утворення інших його найменувань або варіантів їх написання зазначаються всі

ці найменування або варіанти їх написання іноземною мовою (із зазначенням транслітерації українською мовою) відповідно до документа, на підставі якого вноситься інформація;

щодо держави / територіальної громади - слова "держава Україна" / назва територіальної громади, повне найменування суб'єкта управління об'єктами державної власності / комунальної власності, який відповідно до законодавства України виконує функції з управління корпоративними правами, які є об'єктами державної власності / комунальної власності, за часткою (акціями), що належать державі / територіальній громаді.

4) У графах 3 - 5 та 19 - 21 зазначається:

щодо фізичної особи - громадянина України - прізвище, ім'я та по батькові (за наявності) особи згідно з паспортом громадянина України або іншого документа, що посвідчує особу відповідно до вимог законодавства;

щодо фізичної особи - іноземця або особи без громадянства - повне ім'я іноземною мовою (із зазначенням транслітерації українською мовою).

5) У графах 6 та 22 зазначається транслітерація українською мовою відомостей, зазначених у графах 2 - 5 та 18 - 21 іноземною мовою (із зазначенням транслітерації українською мовою):

6) У графі 7 зазначається дата та рік народження фізичної особи, відомості про яку зазначені у графах 3 - 5, у цифровому форматі. Реквізити типу "Дата" мають таку структуру: PПРРММДД, де: PПРР - чотири цифри року; ММ - номер місяця (01 ... 12); ДД - день місяця (01 ... 31).

7) У графі 8 зазначаються:

щодо юридичних осіб, зареєстрованих в Україні - ідентифікаційний код (8-значний цифровий код);

щодо юридичних осіб, зареєстрованих в іноземній країні - ідентифікаційний код із витягу з торговельного, банківського, судового реєстру або іншого офіційного документа, що підтверджує реєстрацію іноземної юридичної особи в країні, у якій зареєстровано її головний офіс;

щодо держави/територіальної громади - ідентифікаційний код суб'єкта управління об'єктами державної власності / комунальної власності, який відповідно до законодавства України виконує функції з управління корпоративними правами, які є об'єктами державної власності / комунальної власності, за часткою (акціями), що належать державі / територіальній громаді (8-значний цифровий код);

щодо іноземного фонду або іншого подібного правового утворення, який(е) не має статусу юридичної особи - ідентифікаційний код із витягу з торговельного, банківського, судового реєстру або іншого офіційного документа, що підтверджує реєстрацію іноземної юридичної особи в країні, у якій зареєстровано її головний офіс.

щодо фізичної особи - громадянина України:

реєстраційний номер облікової картки платника податків (10-значний цифровий код) або

для фізичних осіб, які через свої релігійні переконання відмовились від прийняття реєстраційного номера облікової картки платника податків та офіційно повідомили про це відповідний контролюючий орган і мають відмітку в паспорті - серія (за наявності) та номер паспорта (паспорт громадянина України зразка 1994 року - серія та номер позначаються двома літерами кирилиці у верхньому регістрі та шістьма цифрами, без пробілів між серією та номером; паспорт громадянина України у формі картки - 9-значний цифровий код);

щодо фізичної особи - іноземця та особи без громадянства - серія (за наявності) і номер (за наявності) паспорта або іншого документа, що посвідчує особу.

8) У графі 9 зазначається, за наявності, міжнародний ідентифікаційний код юридичної особи (код LEI) (20-символьний літеро-цифровий код латиницею у верхньому регістрі).

9) У графі 10 зазначається код ЄДРПІ (для інститутів спільного інвестування) (цифровий код).

10) У графі 11 щодо особи, зазначеної у графі 2 (для недержавного пенсійного фонду, корпоративного інвестиційного фонду, пайового інвестиційного фонду, іноземного фонду або іншого подібного правового утворення, який(е) не має статусу юридичної особи), зазначається:

щодо недержавного пенсійного фонду - повне найменування особи/осіб, яка/які здійснюють управління активами такого НПФ та діє/діють в інтересах цього НПФ (у разі наявності договору / договорів на управління активами);

для корпоративного інвестиційного фонду - повне найменування компанії з управління активами, яка діє в інтересах цього фонду (у разі наявності договору на управління активами);

щодо пайового інвестиційного фонду - повне найменування компанії з управління активами, яка діє в інтересах цього пайового інвестиційного фонду;

щодо іноземного фонду або іншого подібного правового утворення, який(е) не має статусу юридичної особи - повне найменування управителя іноземного фонду або іншого подібного правового утворення іноземною мовою (із зазначенням транслітерації українською мовою) відповідно до документа, на підставі якого вноситься інформація.

11) У графі 12 зазначається ідентифікаційний код особи/осіб, зазначеної(них) у графі 11.

12) У графі 13 зазначається:

щодо юридичної особи, трасту - місцезнаходження (повна адреса);

щодо фізичних осіб - адреса задекларованого/зареєстрованого місця проживання (перебування).

Відомості заповнюються так:

країна - вказується назва та цифровий код країни, на території якої зареєстровано особу, відповідно до Переліку кодів країн світу для статистичних цілей, затвердженого наказом Державної служби статистики України від 08 січня 2020 року № 32;

коди та назви областей, районів, населених пунктів - вказуються відповідно до Кодифікатора адміністративно-територіальних одиниць та територій територіальних громад, затвердженого наказом Міністерства розвитку громад та територій України від 26 листопада 2020 року № 290 (у редакції наказу Міністерства розвитку громад та територій України від 12 січня 2021 року № 3);

вулиця - вказується назва вулиці (проспекту, провулка) (наприклад, вулиця Паньківська, проспект Перемоги, провулок Михайлівський тощо);

будинок - вказується номер будинку (із зазначенням літери за наявності) (наприклад, будинок № 18 заповнюється як "18"; будинок № 18-А заповнюється як "18А"; будинок № 18/12 заповнюється як "18/12");

корпус (споруда) - вказується номер корпусу (або споруди) будинку (наприклад, корпус № 8 заповнюється як "8");

офіс (квартира) - вказується номер офісу або квартири, де зареєстровано особу (наприклад, офіс № 6 заповнюється як "6"; офіс № 6-А заповнюється як "6А"; квартира № 127 заповнюється як "127").

13) У графі 14 зазначається щодо Особи:

щодо юридичних осіб - назва країни реєстрації;

щодо трасту - країна заснування;

щодо фізичної особи - країна громадянства (підданства) (в разі, якщо особа є громадянином (підданим) декількох країн, - усі країни його громадянства (підданства));

щодо іншої особи, яка не має статусу юридичної або фізичної особи - назва країни реєстрації.

Відомості заповнюються так:

країна - вказуються назва та цифровий код країни, на території якої зареєстровано особу, відповідно до Переліку кодів країн світу для статистичних цілей, затвердженого наказом Державної служби статистики України від 08 січня 2020 року № 32. У разі, якщо особа є громадянином (підданим) декількох країн, - усі країни її громадянства (підданства).

Якщо особа у звітному році була податковим резидентом країни, відмінної від країни свого громадянства (підданства), або якщо особа є громадянином (підданим) декількох країн, додатково зазначається країна, податковим резидентом якої була особа у звітному році.

14) У графі 15 зазначається відсоток прямої участі Особи в особі, зазначеній у графах 18 / 19 - 21 у цифровому форматі.

15) У графі 16 зазначається відсоток опосередкованої участі в особі, зазначеній у графах 18 / 19 - 21 у цифровому форматі. Розрахунок опосередкованої участі особи в юридичній особі здійснюється відповідно до вимог пункту 7 Положення про форму та зміст структури власності.

16) У графі 17 зазначається код характеру участі (впливу) незалежно від формального володіння згідно з таблицею:

Код	Значення
1	2
01	розпоряджатися активами
02	отримувати дивіденди
03	здійснювати значний або вирішальний вплив на формування складу та/або результати голосування органів управління
04	здійснювати або блокувати операції за банківським рахунком підприємства
05	здійснювати вплив на вчинення правочинів, що визначають основні умови господарської діяльності підприємства
06	приймати обов'язкові до виконання рішення, що мають вирішальний вплив на діяльність підприємства
07	родинні / сімейні зв'язки та стосунки (подружжя, батьки, діти, брати, сестри тощо)
08	взаємозв'язок між особами, пов'язаними спільними економічними інтересами (ділові відносини, неформальні домовленості тощо)
09	Інше

17) У графі 23 зазначається конкретне значення опису типу особи у разі зазначення у графі 1 коду "I" та/або опис здійснення особою значного або вирішального впливу на управління та діяльність юридичної особи у разі зазначення у графі 17 коду "09".

18) Якщо рядок у будь-якій графі не заповнюється через відсутність даних, в такому рядку у відповідній графі проставляється прочерк.

Перелік (опис) документів, що додаються до цієї структури власності та є її невід'ємною частиною<sup>1</sup>:

№ з/п	Назва документа та його реквізити	Кількість аркушів
1	2	3
1		
2		
3		

Стверджую, що інформація, надана мною, є правдивою, повною станом на дату її подання.

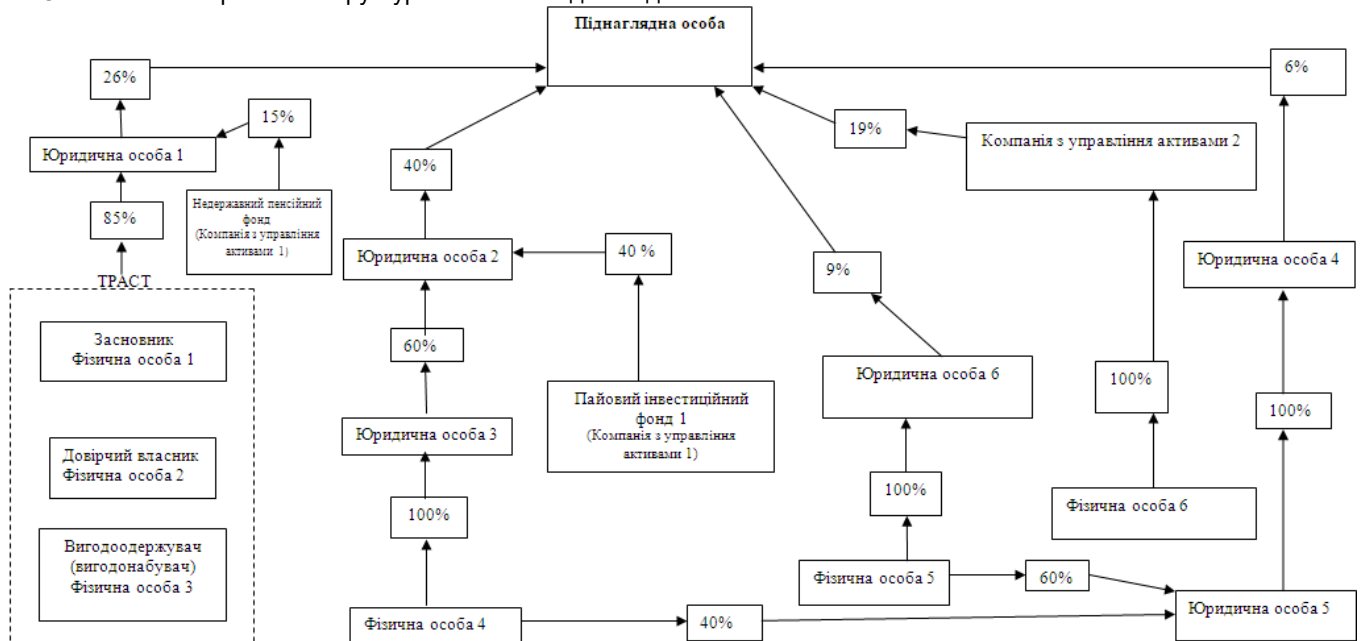
Дата  .  .

(прізвище, ім'я, по батькові (за наявності) друківаними літерами)

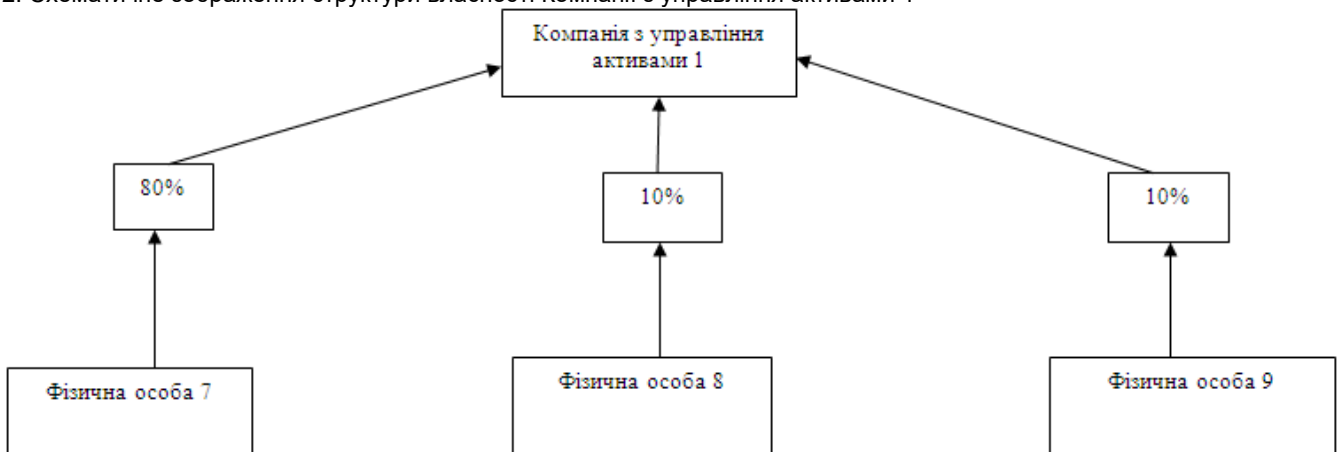
<sup>1</sup> До зазначеної в цій структурі власності інформації додається схематичне зображення структури власності піднаглядної особи, яке має бути складене відповідно до вимог, встановлених пунктами 5, 6 Положення та інші документи, передбачені цим Положенням.

## Приклад складання схематичного зображення структури власності піднаглядної особи (крім корпоративного інвестиційного фонду та недержавного пенсійного фонду)

1. Схематичне зображення структури власності піднаглядної особи



2. Схематичне зображення структури власності Компанії з управління активами 1



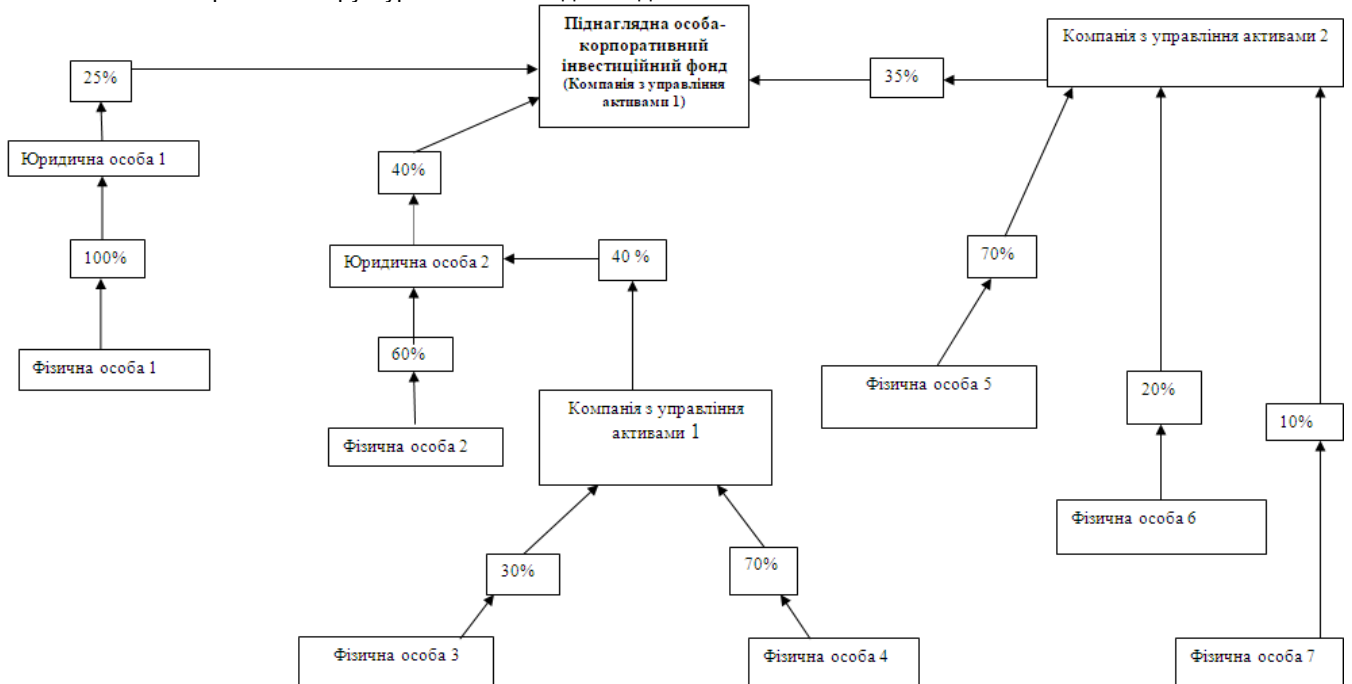
3. Визначення розміру участі особи в піднаглядній особі відповідно до схематичного зображення структури власності піднаглядної особи

№ з/п	Прізвище, ім'я та по батькові (за наявності) /повне найменування особи	Розрахунок участі		
		Пряма участь	Опосередкована участь	Розмір участі
1	2	3	4	5
1	Юридична особа 1	$U_1 = 26\%$	-	26 %
2	Недержавний пенсійний фонд	-	Для визначення участі "Недержавний пенсійний фонд" застосовується формула, наведена у пункті 7 цього Положення. $POU_1 = 0,15 \times 26\% = 3,9\%$	3,9 %
3	Юридична особа 2	$U_1 = 40\%$	-	40 %
4	Юридична особа 3	-	Для визначення участі "Юридична особа 3" застосовується формула, наведена у пункті 7 цього Положення. $POU_1 = 0,6 \times 40\% = 24\%$	24 %
5	Юридична особа 4	$U_1 = 6\%$	-	6 %
6	Юридична особа 5	-	Для визначення участі "Юридична особа 5" застосовується формула, наведена у пункті 7 цього Положення. $POU_1 = 1 \times 6\% = 6\%$	6 %

7	Юридична особа 6	$Y_1 = 9\%$	-	9 %
8	Пайовий інвестиційний фонд 1	-	Для визначення участі "Пайовий інвестиційний фонд 1" застосовується формула, наведена у пункті 7 цього Положення. $POY_1 = 0,4 \times 40\% = 16\%$	16 %
9	Компанія з управління активами 2	$Y_1 = 19\%$	-	19 %
10	Фізична особа 1	-	"Фізична особа 1" є засновником трасту. Для визначення участі "Фізична особа 1" застосовується формула, наведена у пункті 7 цього Положення. $POY_2 = 0,85 \times 26\% = 22,1\%$	22,1 %
11	Фізична особа 2	-	"Фізична особа 2" є довірчим власником трасту. Для визначення участі "Фізична особа 1" застосовується формула, наведена у пункті 7 цього Положення. $POY_2 = 0,85 \times 26\% = 22,1\%$	22,1 %
12	Фізична особа 3	-	"Фізична особа 3" є вигодоодержувачем (вигодонабувачем) трасту. Для визначення участі "Фізична особа 1" застосовується формула, наведена у пункті 7 цього Положення. $POY_2 = 0,85 \times 26\% = 22,1\%$	22,1 %
13	Фізична особа 4	-	1) Для визначення участі "Фізична особа 4" через "Юридична особа 3" застосовується формула, наведена у пункті 7 цього Положення. $POY_1 = 1 \times 0,6 \times 40\% = 24\%$	24 % + 2,4 % = 26,4 %
			2) Для визначення участі "Фізична особа 4" через "Юридична особа 5" застосовується формула, наведена у пункті 7 цього Положення. $POY_2 = 0,4 \times 1 \times 6\% = 2,4\%$	
14	Фізична особа 5	-	1) Для визначення участі "Фізична особа 5" через "Корпоративний інвестиційний фонд 1", застосовується формула, наведена у пункті 7 цього Положення. $POY_1 = 1 \times 9\% = 9\%$	9 % + 3,6 % = 12,6 %
			2) Для визначення участі "Фізична особа 5" через "Юридична особа 5" застосовується формула, наведена у пункті 7 цього Положення. $POY_2 = 0,6 \times 1 \times 6\% = 3,6\%$	
15	Фізична особа 6	-	Для визначення участі "Фізична особа 6" застосовується формула, наведена у пункті 7 цього Положення. $POY_2 = 1 \times 19\% = 19\%$	19 %

## Приклад складання схематичного зображення структури власності піднаглядної особи - корпоративного інвестиційного фонду

### 1. Схематичне зображення структури власності піднаглядної особи

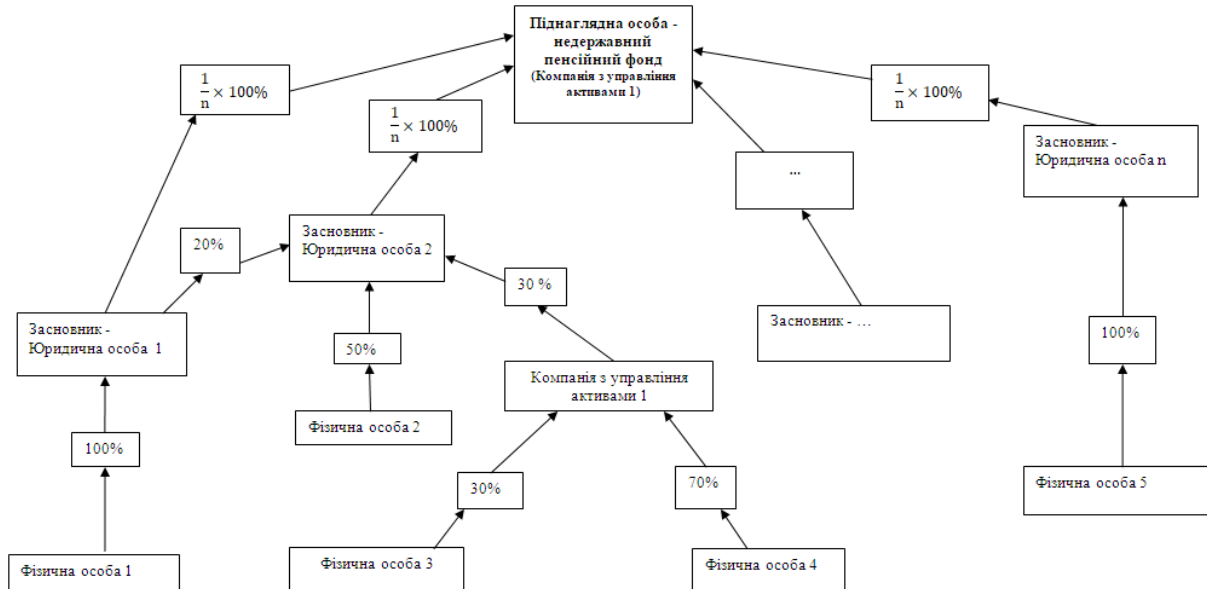


### 2. Визначення розміру участі особи в піднаглядній особі відповідно до схематичного зображення структури власності піднаглядної особи

№ з/п	Прізвище, ім'я та по батькові (за наявності) / повне найменування особи	Розрахунок участі		
		Пряма участь	Опосередкована участь	Розмір участі
1	2	3	4	5
1	Юридична особа 1	$U_1 = 25\%$	-	25 %
2	Юридична особа 2	$U_1 = 40\%$	-	40 %
3	Компанія з управління активами 1	-	Для визначення участі "Компанія з управління активами 1" застосовується формула, наведена у пункті 7 цього Положення. $POU_2 = 0,4 \times 40\% = 16\%$	16 %
4	Компанія з управління активами 2	$U_1 = 35\%$	-	35 %
5	Фізична особа 1	-	Для визначення участі "Фізична особа 1" застосовується формула, наведена у пункті 7 цього Положення. $POU_1 = 1 \times 25\% = 25\%$	25 %
6	Фізична особа 2	-	Для визначення участі "Фізична особа 2" застосовується формула, наведена у пункті 7 цього Положення. $POU_1 = 0,6 \times 40\% = 24\%$	24 %
7	Фізична особа 3	-	Для визначення участі "Фізична особа 3" застосовується формула, наведена у пункті 7 цього Положення. $POU_1 = 0,3 \times 0,4 \times 40\% = 4,8\%$	4,8 %
8	Фізична особа 4	-	Для визначення участі "Фізична особа 4" через "Компанія з управління активами 1" застосовується формула, наведена у пункті 7 цього Положення. $POU_2 = 0,7 \times 0,4 \times 40\% = 11,2\%$	11,2 %
9	Фізична особа 5	-	Для визначення участі "Фізична особа 5" застосовується формула, наведена у пункті 7 цього Положення. $POU_2 = 0,7 \times 35\% = 24,5\%$	24,5 %
11	Фізична особа 6	-	Для визначення участі "Фізична особа 6" через "Компанія з управління активами 2" застосовується формула, наведена у пункті 7 цього Положення. $POU_2 = 0,2 \times 35\% = 7\%$	7 %
12	Фізична особа 7	-	Для визначення участі "Фізична особа 7" через "Компанія з управління активами 2" застосовується формула, наведена у пункті 7 цього Положення. $POU_2 = 0,1 \times 35\% = 3,5\%$	3,5 %

## Приклад складання схематичного зображення структури власності піднаглядної особи (недержавного пенсійного фонду)

1. Схематичне зображення структури власності піднаглядної особи - недержавного пенсійного фонду, у якого № засновників



2. Визначення розміру участі особи в піднаглядній особі відповідно до схематичного зображення структури власності піднаглядної особи

№ з/п	Прізвище, ім'я та по батькові (за наявності) / повне найменування особи	Розрахунок участі		
		Пряма участь	Опосередкована участь	Розмір участі
1	Юридична особа 1	$Y_1 = \frac{1}{n} \times 100\%$	Для визначення участі "Юридична особа 1" через "Юридична особа 2" застосовується формула, наведена у пункті 7 цього Положення. $POY_1 = 0,2 \times \frac{1}{n} \times 100\%$	$\frac{1}{n} \times 100\% + 0,2 \times \frac{1}{n} \times 100\% =$
2	Юридична особа 2	$Y_1 = \frac{1}{n} \times 100\%$	-	$\frac{1}{n} \times 100\%$
3	...	...	...	...
4	Юридична особа n	$Y_1 = \frac{1}{n} \times 100\%$	-	$\frac{1}{n} \times 100\%$
5	Компанія з управління активами 1	-	Для визначення участі "Компанія з управління активами 1" через "Юридична особа 2" застосовується формула, наведена у пункті 7 цього Положення. $POY_1 = 0,3 \times \frac{1}{n} \times 100\%$	$0,3 \times \frac{1}{n} \times 100\%$
6	Фізична особа 1	-	Для визначення участі "Фізична особа 1" через "Юридична особа 1" застосовується формула, наведена у пункті 7 цього Положення. $POY_1 = 1 \times 1,2 \times \frac{1}{n} \times 100\% = 1,2 \times \frac{1}{n} \times 100\%$	$1,2 \times \frac{1}{n} \times 100\%$
7	Фізична особа 2	-	Для визначення участі "Фізична особа 2" через "Юридична особа 2" застосовується формула, наведена у пункті 7 цього Положення. $POY_1 = 0,5 \times \frac{1}{n} \times 100\%$	$0,5 \times \frac{1}{n} \times 100\%$
8	Фізична особа 3	-	Для визначення участі "Фізична особа 3" через "Компанія з управління активами 1" застосовується формула, наведена у пункті 7 цього Положення. $POY_1 = 0,3 \times 0,3 \times \frac{1}{n} \times 100\% = 0,09 \times \frac{1}{n} \times 100\%$	$0,09 \times \frac{1}{n} \times 100\%$
9	Фізична особа 4	-	Для визначення участі "Фізична особа 4" через "Компанія з управління активами 1" застосовується	$0,21 \times \frac{1}{n} \times 100\%$

			формула, наведена у пункті 7 цього Положення. $POY_2 = 0,7 \times 0,3 \times \frac{1}{n} \times 100\% = 0,21 \times \frac{1}{n} \times 100\%$
10	Фізична особа 5	-	Для визначення участі "Фізична особа 5" через "Юридична особа п" застосовується формула, наведена у пункті 7 цього Положення. $POY_1 = 1 \times \frac{1}{n} \times 100\% = \frac{1}{n} \times 100\%$